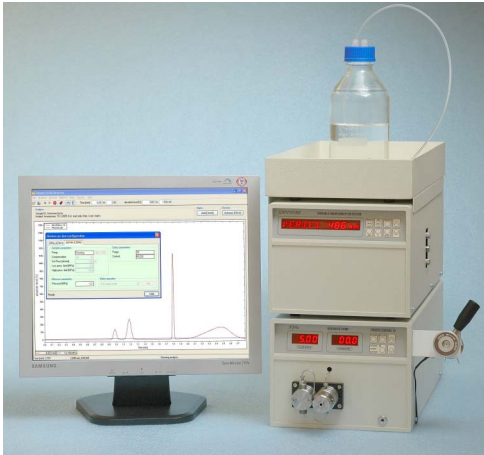


液相層析儀 High Performance Liquid Chromatography

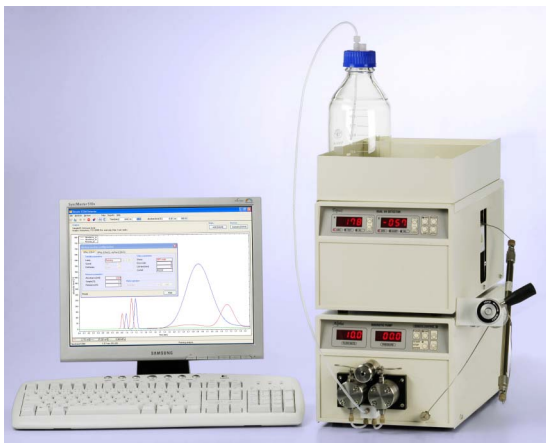
經濟型液相層析儀 Isocratic analytical HPLC system



系統設備包含：

- 高壓輸送幫浦 - ALPHA 10 Isocratic Pump
- 紫外/可視光檢測器 - OPAL UV-VIS Detector
- 樣品注入閥 - Type D Injection
- 液相層析管 - HPLC Analytical Column
- 層析軟體及電腦組 - Peak-ABC(One Channel)

製備級液相層析儀 Preparative HPLC system



系統設備包含：

- 製備級輸送幫浦 - ALPHA 100 Isocratic Pump
- 紫外光檢測器 - TOPAZ Dual UV Detector
- 樣品注入閥 - Type B Injection
- 液相層析管 - HPLC Preparative Column
- 層析軟體及電腦組 - Peak-ABC(Two Channels)
- 分液收集器 - CHF100SA Fraction Collector (選配)

凝膠穿透層析儀 Gel Permeation Chromatography



系統設備包含：

- 高壓輸送幫浦 - ALPHA 10 Isocratic Pump
- 折射率檢測器 - RUBY 10 RI Detector
- 樣品注入閥 - Type D Injection
- 液相層析管 - HPLC GPC Column
- 層析軟體及電腦組 - Peak-ABC GPC
- 管柱加熱烘箱 - CH-600 Column Oven(選配)

液相層析儀 High Performance Liquid Chromatography

低壓梯度液相層析儀 Low Pressure Gradient HPLC system



系統設備包含：

- 梯度輸送幫浦 - BETA 10 Gradient Pump
- 紫外/可視光檢測器 - SAPPHIRE UV-VIS Detector
- 線上溶媒除氣裝置 - DG 3014 Degasser
- 樣品注入閥 - Type D Injection
- 液相層析管 - HPLC Analytical Column
- 層析軟體及電腦組 - Peak-ABC(Two Channels)
- 自動注射器 - HT-300L Autosampler(升級選配)

高壓梯度液相層析儀 High Pressure Gradient HPLC system



系統設備包含：

- 高壓輸送幫浦(兩台) - ChromTech Isocratic Pump*2
- 光二極體陣列式檢測器 - DAD Diode Array Detector
- 高壓混合器 - High-pressure Mixer
- 樣品注入閥 - Rheodyne 7725i Sample Injector
- 液相層析管 - HPLC Analytical Column
- 層析軟體及電腦組 - DAD Chromatography Workstation
- 自動注射器 - HT-300L Autosampler(升級選配)

離子層析儀 Ion Chromatograph System



系統設備包含：

- 非金屬輸送幫浦 - S1121 Non-metal Analytical Pump
- 電導度檢測器 - S3115 Conductivity Detector
- 背景消除裝置 - S4260A/B IC Suppression Module
- 非金屬自動注射器 - S5200 Autosampler(non-metal)
- 離子層析管 - IC Column
- 層析軟體及電腦組 - Data and Control System